

Abb. 1 Dies ist ein gelungenes Beispiel für eine Abbildung.

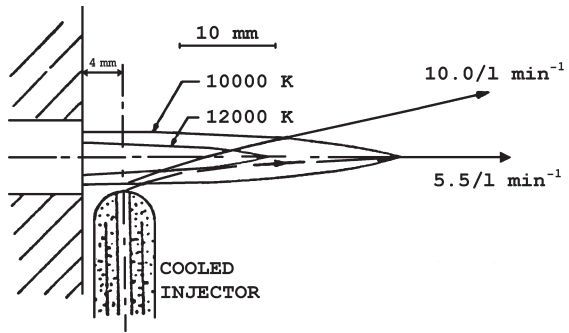


Abb. 2 In dieser Abbildung ist die Strichstärke zu stark im Verhältnis zur Schriftgröße.

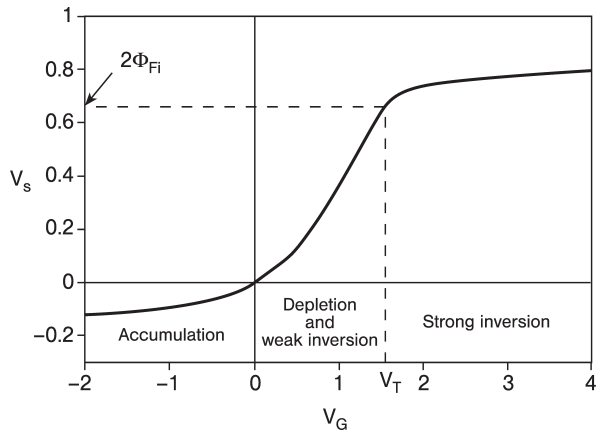


Abb. 3 Ein Beispiel für ein gutes Diagramm, ausgewogenes Verhältnis von Strichstärke und Schriftgröße.

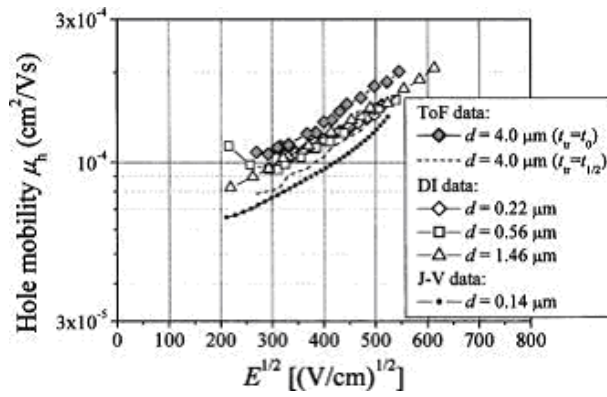
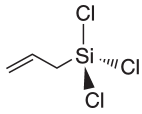
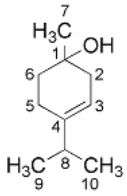
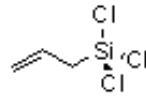
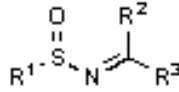


Abb. 4 Hier werden zuviel Informationen auf kleinem Raum dargestellt.

Gute Beispiele:



Weniger gute Beispiele:



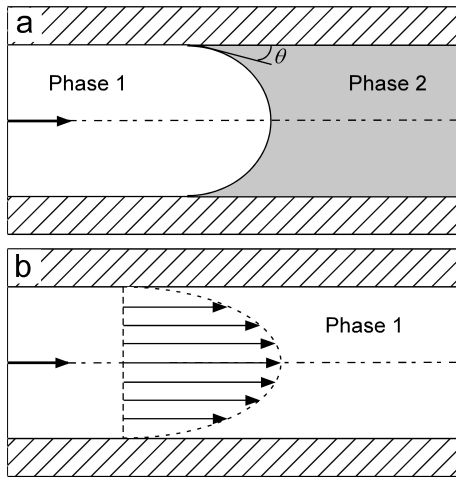
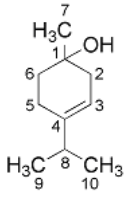


Abbildung 1.1 a) Schematisches Modell der Vorwärtsbewegung einer Flüssigkeit (Phase 1) in einem Mikrofluidik-Kanal, der mit einer flüssigen Phase 2 gefüllt war.
b) Schematisches Modell des laminaren Flusses innerhalb des Mikrofluidik-Kanals.



Terpinenol

1 (Struktur)