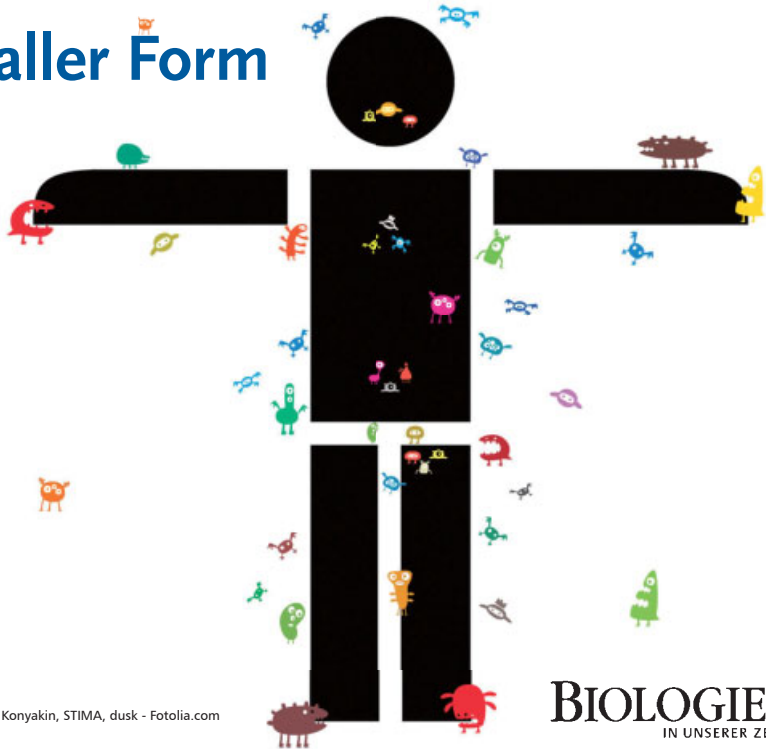


# Leben in aller Form



Sergey Konyakin, STIMA, dusk - Fotolia.com

**BIOLOGIE**  
IN UNSERER ZEIT

# BIOLOGIE

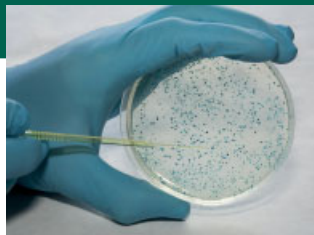
IN UNSERER ZEIT

Mit der Zeitschrift **BIOLOGIE IN UNSERER ZEIT** sind Sie immer auf dem Laufenden.

Erweitern Sie Ihren Horizont mit Artikeln von namhaften Autoren über spannende Forschungsergebnisse aus Biotechnologie, Molekularbiologie, Tier- und Pflanzenphysiologie, Ökologie und vielen weiteren biologischen Disziplinen. Lesen Sie Neuigkeiten aus Forschung, Unternehmen, Hochschule und Schule.

Nutzen Sie praktische Tipps für das Labor und den Unterricht.

Bereiten Sie sich auf Prüfungen vor. **BIOLOGIE IN UNSERER ZEIT**-Leser erleben Wissenschaft in gut verständlicher Form, farbig illustriert und auf höchstem Niveau.



## Ideal für:

- alle Biologen, die auf dem Laufenden bleiben wollen
- Studenten der Biologie
- Biologieinteressierte Laien
- Biologielehrer

# BIOLOGIE

IN UNSERER ZEIT



Leben in all seinen Erscheinungsformen und Lebensräume aller Art sind zentrale Themen für die BIUZ.

So auch in unserer Titelgeschichte „Biotop Mensch“, die auf packende Weise beschreibt, wer so alles auf und in uns wohnt.



## Themen 2012 – eine Auswahl

- Molekularbiologie:  
Was man über das Impfen wissen sollte
- Mikrobiologie: Leben in der Wasserleitung
- Zoologie: die erstaunlichen Navigationsleistungen der Wüstenameisen
- Ökologie: Versauerung der Ökosphäre – eine Bilanz
- Genetik: Wie UV-Strahlung wirkt



[www.biuz.de](http://www.biuz.de)

Gerne senden wir Ihnen  
kostenfrei und unverbindlich ein  
**BIOLOGIE IN UNSERER ZEIT**  
Probeheft zu

Adresse:

\_\_\_\_\_  
Name/Vorname

\_\_\_\_\_  
Firma/Institution

\_\_\_\_\_  
Straße/Postfach

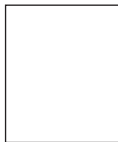
\_\_\_\_\_  
PLZ/Ort

\_\_\_\_\_  
Land

\_\_\_\_\_  
Telefon/Telefax

\_\_\_\_\_  
E-Mail

Alternativ können Sie Ihr Probeheft auch per E-Mail bestellen:  
[service@wiley-vch.de](mailto:service@wiley-vch.de)



**Antwort**

Wiley-VCH  
Sarah Peters  
Boschstr. 12  
69469 Weinheim

PSJ11-33667-gu 906179